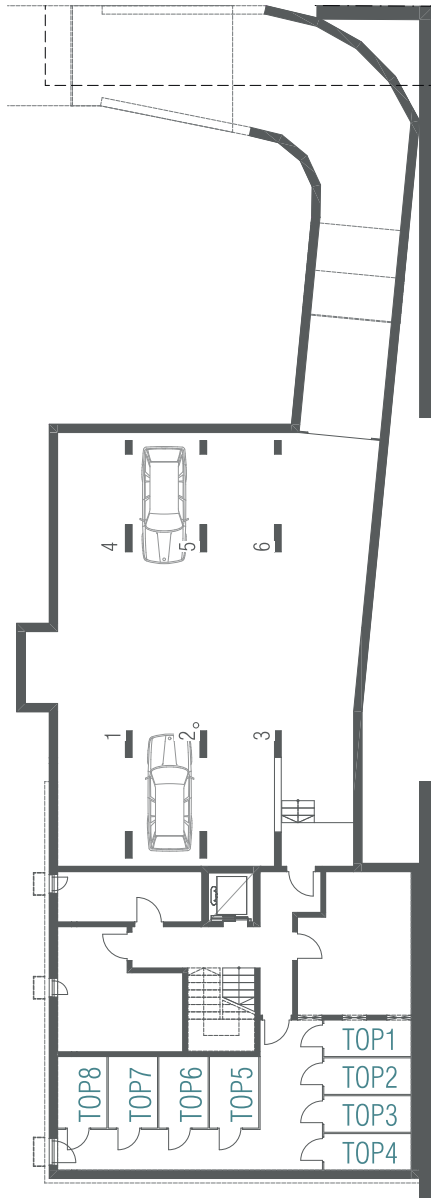
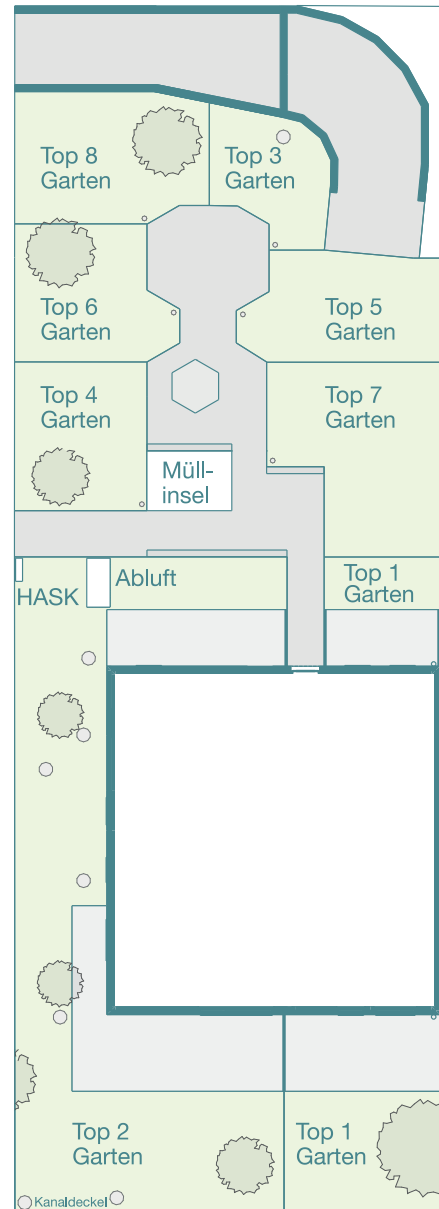


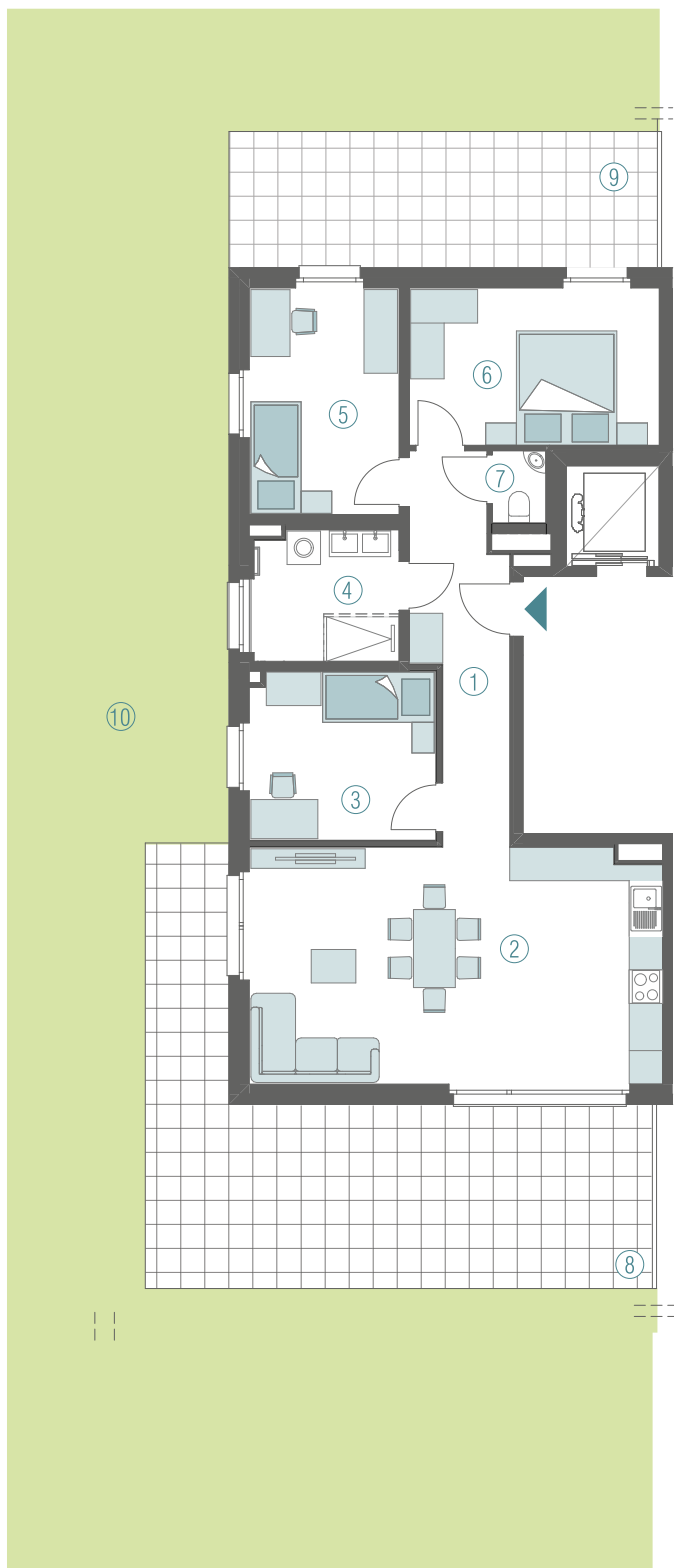
GARAGE & KELLER



GRUNDSTÜCK



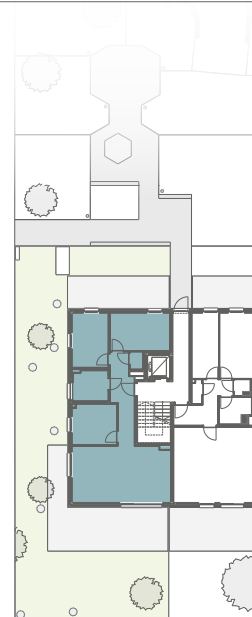
Unverbindliche Grundrissinformation. Für gelieferte Qualitäten ist ausschließlich die Bau- und Ausstattungsbeschreibung verbindlich. Die dargestellte Möblierung – ausgenommen Waschtische, Dusche, Badewanne, WC und Therme – ist nicht Bestandteil des Lieferumfanges und dient nur als Einrichtungsvorschlag. Alle Quadratmeter sind nach Rohbaumaßen berechnet und berücksichtigen keine Wandbeläge wie z.B. Fliesen. Änderungen in der Ausführung vorbehalten! Toleranzen bis zu 3% der Gesamtfläche sind möglich.



ALLGEMEIN

Zimmeranzahl	4
Wohnfläche	83,50 m ²
Freiräume	208,81 m ²

LAGE



WOHNFLÄCHE

① Vorraum	10,07 m ²
② Wohnküche	31,81 m ²
③ Zimmer	10,25 m ²
④ Bad	6,01 m ²
⑤ Zimmer	11,27 m ²
⑥ Zimmer	12,86 m ²
⑦ WC	1,23 m ²
Kellerabteil	4,34 m ²

FREIFLÄCHE

⑧ Terrasse	36,75 m ²
⑨ Terrasse	18,74 m ²
⑩ Eigengarten	153,32 m ²

gewichtete NFL 123,10 m²

Unverbindliche Grundrissinformation. Für gelieferte Qualitäten ist ausschließlich die Bau- und Ausstattungsbeschreibung verbindlich. Die dargestellte Möblierung – ausgenommen Waschtische, Dusche, Badewanne, WC und Therme – ist nicht Bestandteil des Lieferumfanges und dient nur als Einrichtungsvorschlag. Alle Quadratmeter sind nach Rohbaumaßen berechnet und berücksichtigen keine Wandbeläge wie z.B. Fliesen. Änderungen in der Ausführung vorbehalten! Toleranzen bis zu 3% der Gesamtfläche sind möglich.

Vertrieb

ENGEL&VÖLKERS WIEN | EuV Immobilien GmbH
Lizenzpartner der Engel & Völkers Residential GmbH

Kärntner Ring 4/2
A-1010 Wien

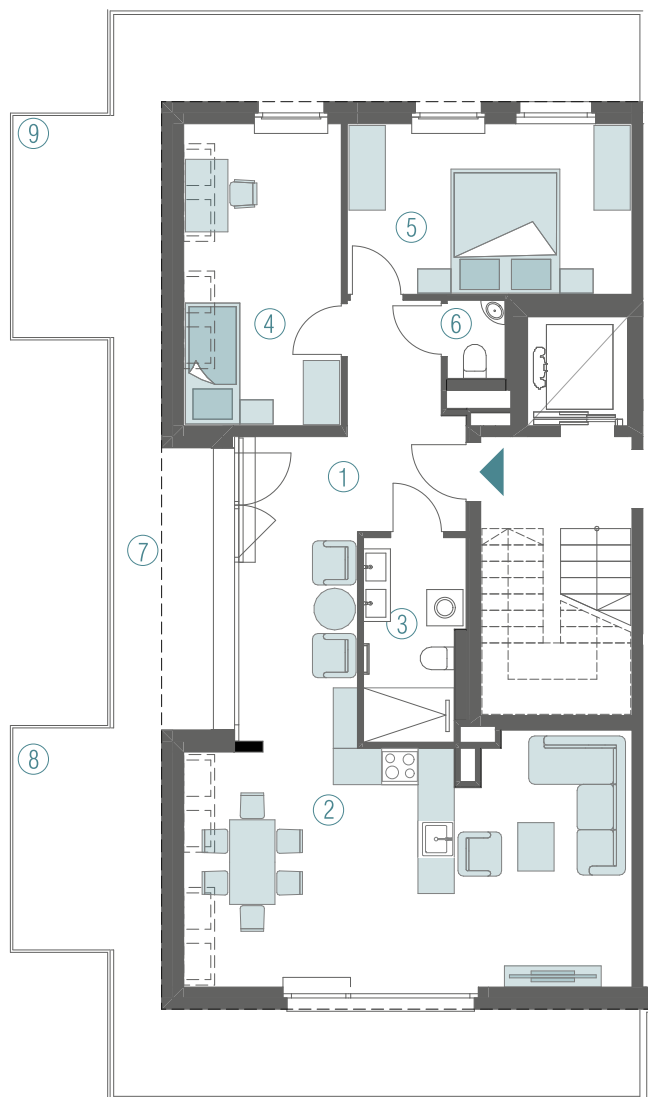
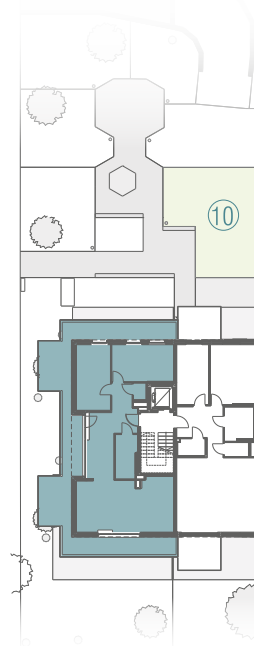
Entwickelt von

CITA Immobilien Projektentwicklungsgesellschaft mbH
Paragonstrasse 2 / 4 / 30 | 1030 Wien

ALLGEMEIN

Zimmeranzahl	3
Wohnfläche	78,98 m ²
Freiräume	118,55 m ²

LAGE



WOHNFLÄCHE

① Vorraum	6,46 m ²
② Wohnküche	39,66 m ²
③ Bad	5,37 m ²
④ Zimmer	13,00 m ²
⑤ Zimmer	13,26 m ²
⑥ WC	1,23 m ²
Kellerabteil	4,80 m ²

FREIFLÄCHE

⑦ Terrasse	55,34 m ²
⑧ Balkon	5,60 m ²
⑨ Balkon	5,59 m ²
⑩ Eigengarten	52,02 m ²

gewichtete NFL 108,98 m²



Unverbindliche Grundrissinformation. Für gelieferte Qualitäten ist ausschließlich die Bau- und Ausstattungsbeschreibung verbindlich. Die dargestellte Möblierung – ausgenommen Waschtische, Dusche, Badewanne, WC und Therme – ist nicht Bestandteil des Lieferumfangs und dient nur als Einrichtungsvorschlag. Alle Quadratmeter sind nach Rohbaumaßen berechnet und berücksichtigen keine Wandbeläge wie z.B. Fliesen. Änderungen in der Ausführung vorbehalten! Toleranzen bis zu 3% der Gesamtfläche sind möglich.

Vertrieb

ENGEL&VÖLKERS WIEN | EuV Immobilien GmbH
Lizenzpartner der Engel & Völkers Residential GmbH

Kärntner Ring 4/2
A-1010 Wien

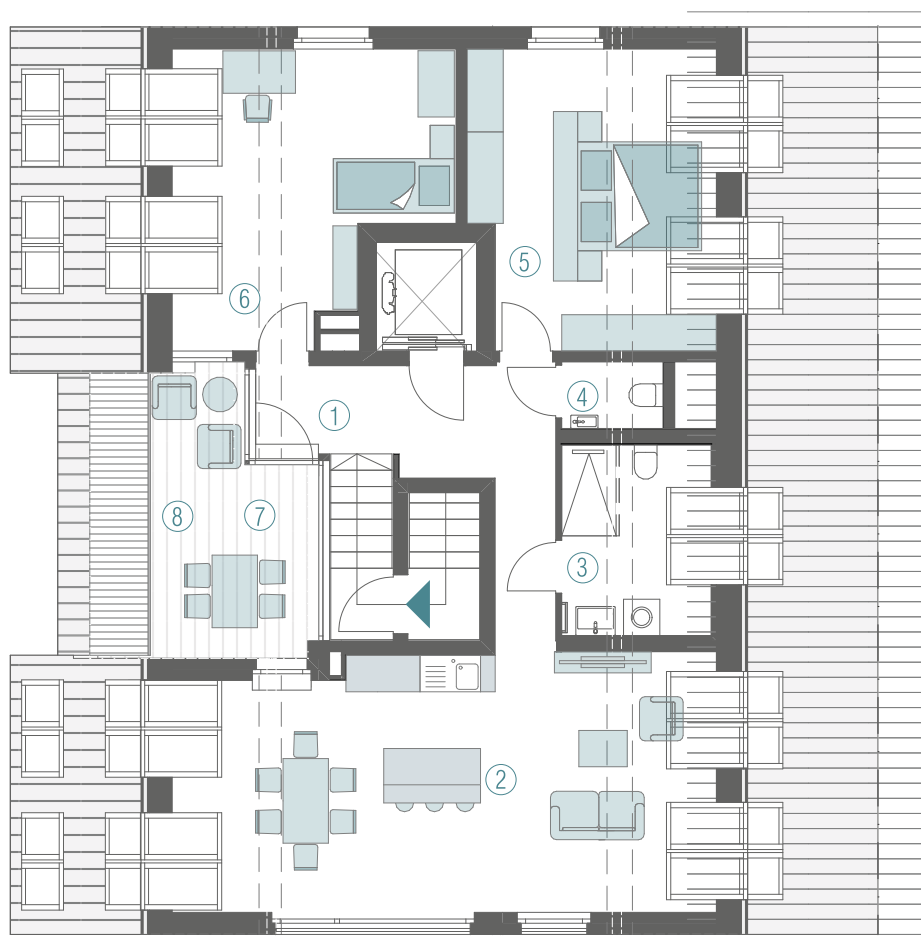
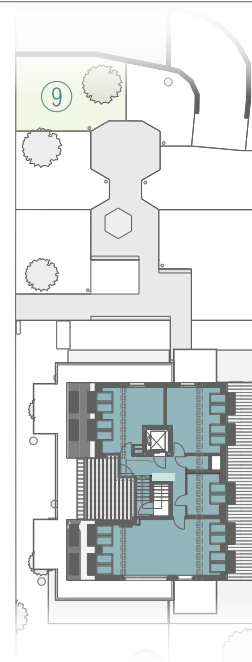
Entwickelt von

CITA Immobilien Projektentwicklungsgesellschaft mbH
Paragonstrasse 2 / 4 / 30 | 1030 Wien

ALLGEMEIN

Zimmeranzahl	3
Wohnfläche	117,85 m ²
Freiräume	61,07 m ²

LAGE



WOHNFLÄCHE

① Vorraum	11,20 m ²
② Wohnküche	44,17 m ²
③ Bad	10,32 m ²
④ WC	1,84 m ²
⑤ Zimmer	23,15 m ²
⑥ Zimmer Kellerabteil	23,13 m ² 4,80 m ²

FREIFLÄCHE

⑦ Loggia	4,04 m ²
⑧ Terrasse	11,72 m ²
⑨ Eigengarten	45,31 m ²

gewichtete NFL 132,53 m²



Unverbindliche Grundrissinformation. Für gelieferte Qualitäten ist ausschließlich die Bau- und Ausstattungsbeschreibung verbindlich. Die dargestellte Möblierung – ausgenommen Waschtische, Dusche, Badewanne, WC und Therme – ist nicht Bestandteil des Lieferumfanges und dient nur als Einrichtungsvorschlag. Alle Quadratmeter sind nach Rohbaumaßen berechnet und berücksichtigen keine Wandbeläge wie z.B. Fliesen. Änderungen in der Ausführung vorbehalten! Toleranzen bis zu 3% der Gesamtfläche sind möglich.